

# Etablering af et sygeplejeambulatorium – et praksisudviklingsprojekt

Afdelingssygeplejerske Mathilde Pyll Andersen,  
Medicinsk Afdeling, Medicinsk Ambulatorium & B92

[mpl@regionsjaelland.dk](mailto:mpl@regionsjaelland.dk)

og

Lektor i klinisk sygepleje, Thora Grothe Thomsen  
Sjællands Universitetshospital (SUH) og Syddansk Universitet (SDU)

[thst@regionssjaelland.dk](mailto:thst@regionssjaelland.dk)

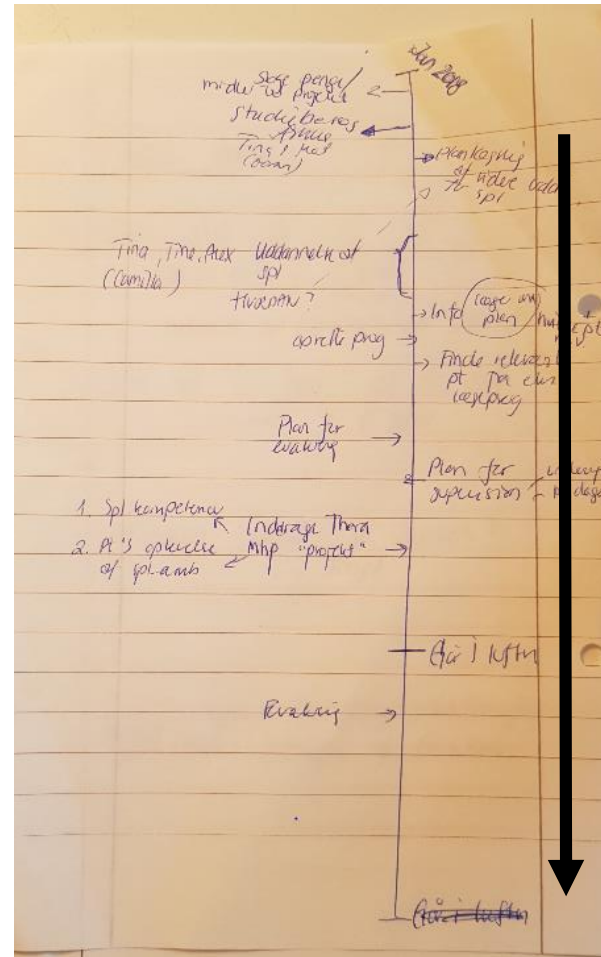


# Udgangspunkt for praksisudviklingsprojektet

Baggrund for etablering af afdelingens sygeplejeambulatorium var lægemangel.

Hensigten med projektet blev:

- Kompetenceudvikling af ambulatoriesygeplejersker
- Krav til lægekonsultationer
- Øge patientoplevet kvalitet
- Få viden om muligheder og udfordringer ved et sygeplejeambulatorium
- 

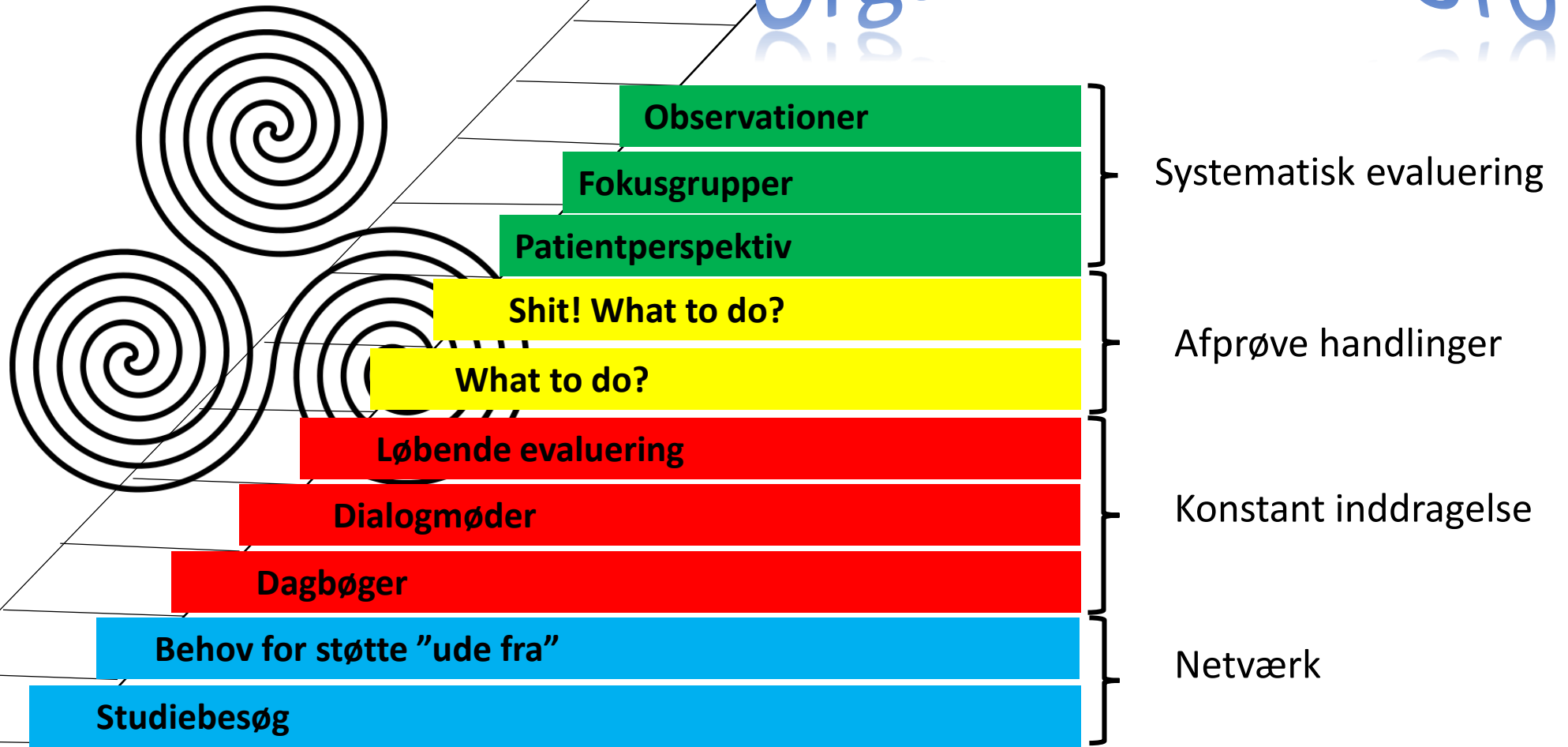


## Et eksempel på en "praksisudviklings-stige"

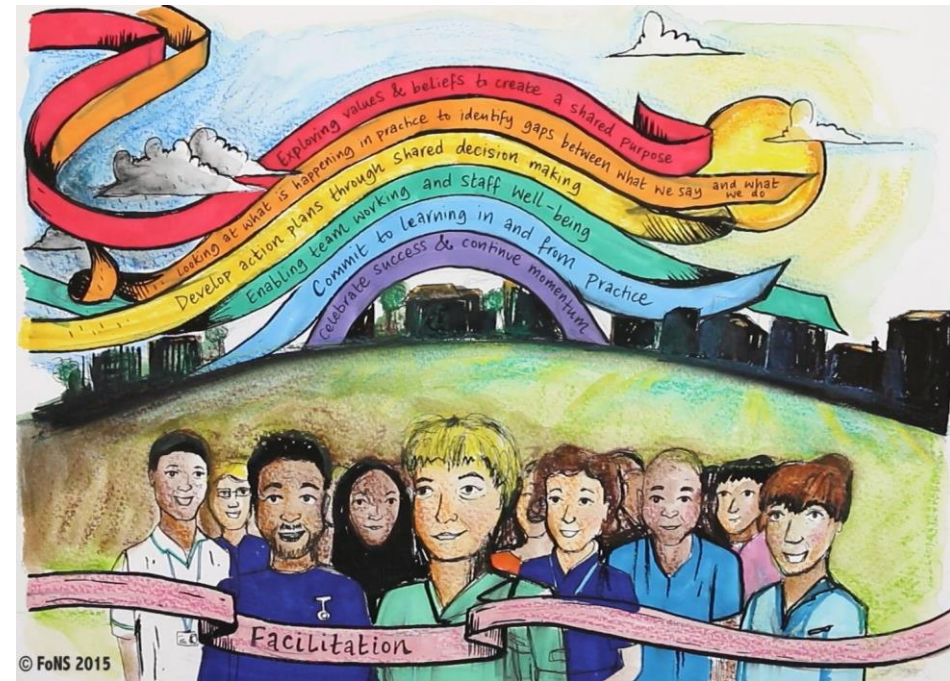
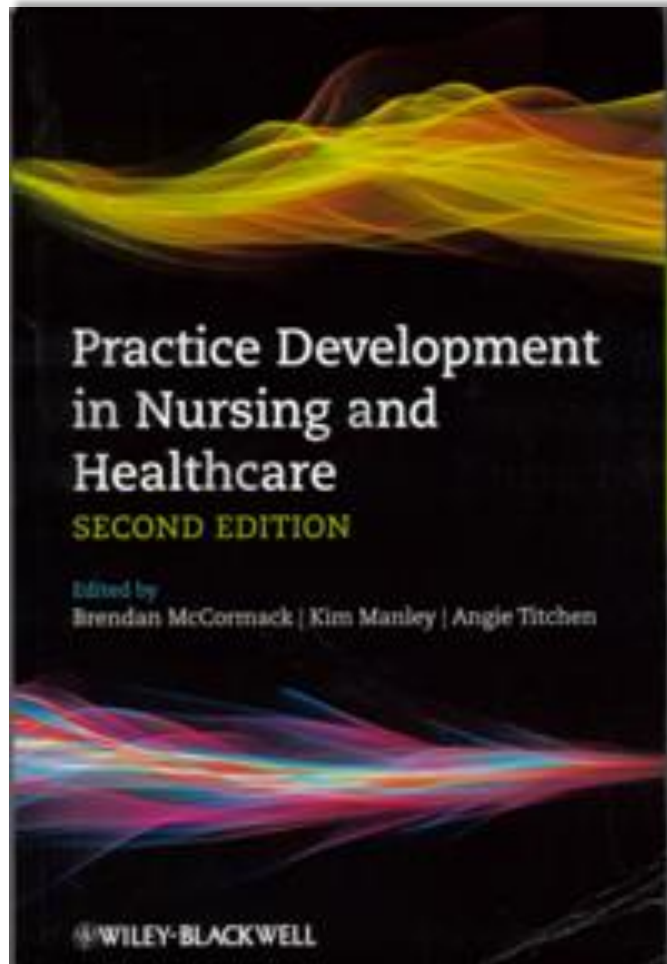


# Læring fra vores "praksisudviklings-stige"

## Organisatorisk Uro



## Teoretisk afsæt for praksisudvikling



[https://www.youtube.com/watch?v=cZyN\\_UZvYnQ&feature=youtu.be](https://www.youtube.com/watch?v=cZyN_UZvYnQ&feature=youtu.be)



## Hvad tager vi med os fra praksisudviklingsprojektet?



Et "bæredygtigt" sygeplejeambulatorium

Mod til at prøve noget nyt igen

Ny viden om kompetencer hos sygeplejersker i et sygeplejeambulatorium

En dokumenteret læringsproces, som giver et solidt afsæt for prøve nye udfordringer

## Refleksionsopgave til hvert bord

I skal nu – i fællesskab – svare på følgende spørgsmål:  
**Hvad ser I som det stærkeste leder"værktøj" i forhold til at få praksisudvikling til at lykkes i en hektisk, klinisk hverdag?**

Når gruppen har fundet frem til svaret, skal I, ved hjælp af de duplo-klodser hvert bord har fået udleveret, bygge et "symbol", som udtrykker jeres svar på ovenstående spørgsmål.



*"Det har jeg ikke prøvet før, så det kan jeg sikkert sagtens".*

# Resultat fra "øvelse" vedr. stærkeste lederværkstøj

