

Klinik for Psykoterapi



REGION SJÆLLAND
PSYKIATRIEN



-vi er til for dig

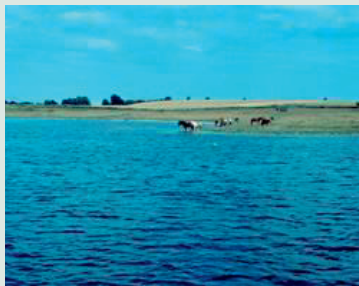
Velkommen til Psykiatrien Region Sjælland

Psykiatrien Region Sjælland arbejder ud fra visionen »Mennesker og muligheder – psykiatri med relationer«. Vi lægger vægt på, at undersøgelse, behandling og pleje er kendetegnet ved høj faglighed og brugerstyret psykiatri.

Brugerstyret psykiatri

Brugerstyret psykiatri betyder, at behandlingen foregår i et samarbejde mellem familien, barnet/den unge og behandlere baseret på respekt, anerkendelse og håb. Familiens viden og erfaring er værdifuld i arbejdet med at tilrettelægge det bedst mulige undersøgelses- og behandlingsforløb. Samarbejdet vil derfor tage udgangspunkt i forældrene/de pårørende og barnets/den unges oplevelser, ønsker og ressourcer.

I denne folder kan du få mere information om Psykiatrien Region Sjælland og om klinikken.



Du er selvfølgelig altid velkommen til at stille spørgsmål til os.

Venlig hilsen

Personalet i Klinik for Psykoterapi

Klinik for Psykoterapi

Klinikken er en del af Afdeling for Børne- og Ungdomspsykiatri, Region Sjælland. Vi modtager børn og unge fra hele Region Sjælland, efter aftale med lokalt afsnit. Målgruppen er børn og unge med behov for psykoterapi.

Hvem kan du møde hos os?

Vores medarbejdergruppe består af:

- Læger, herunder speciallæge
- Psykologer
- Lægeseekretær

Psykoterapi

Klinikken tilbyder behandling af børn og unge med behov for psykoterapi.

I behandlingen kan indgå medicin, samtaleterapi, gruppeterapi, Undervisning i sygdomsforløb mm.



Henvisning

Henvisning sker efter aftale med udredende afsnit i afdelingen.

Efter endt udredning tages der stilling til, hvorvidt der er indikation for psykoterapi. Såfremt der er indikation for dette, aftales videre forløb.

Klinikken holder til i Smedehus, Smedegade 16, 4000 Roskilde.
Bygningen ligger tæt på P-pladsen i Smedegade.

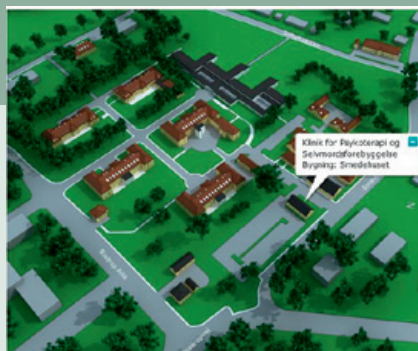
Kontaktpersoner

Du/I vil få tildelt 1 kontaktperson og en behandlingsansvarlig læge.

Dine kontaktperson er:

Kontaktpersoner er ansvarlige for undersøgelse og behandling. De vil sætte sig grundigt ind i barnets/den unges og familiens situation og livshistorie, og hjælpe med at få afdækket problemer, behov og ressourcer.

Familie, pårørende eller andet netværk inddrages i både udrednings- og behandlingsforløbet.



(kort over området)

Generel information

Lovgrundlag

Afdeling for Børne- og Ungdomspsykiatri, Region Sjælland arbejder – ligesom resten af sundhedsvæsenet – inden for rammerne af en række love og bekendtgørelser, først og fremmest Sundhedsloven.



Hvis du som pårørende eller patient ønsker at klage over den sundhedsfaglige behandling, kan dette ske til Patientombuddet.

www.patientombuddet.dk

Patienter og pårørende har desuden mulighed for at indberette utilsigtede hændelser. Vi vil gerne lære af vores fejl og forebygge at det sker igen. Indberetning sker via www.DPSD.dk

Se mere om dine rettigheder som patient i folderen »Dine rettigheder som patient i Psykiatrien«. Folderen kan fås hos afsnittets personale. Se også www.regionsjaelland.dk/psykiatrien

Tolkebistand

I henhold til Sundhedsloven skal Region Sjælland yde tolkebistand til personer, som har behov for det i forbindelse med udredning og behandling. Det er altid en lægelig vurdering, om brug af en tolk er nødvendig for behandlingen.

Rygning

I Psykiatrien Region Sjælland er rygning kun tilladt udendørs på særligt anviste steder.

Kørsel

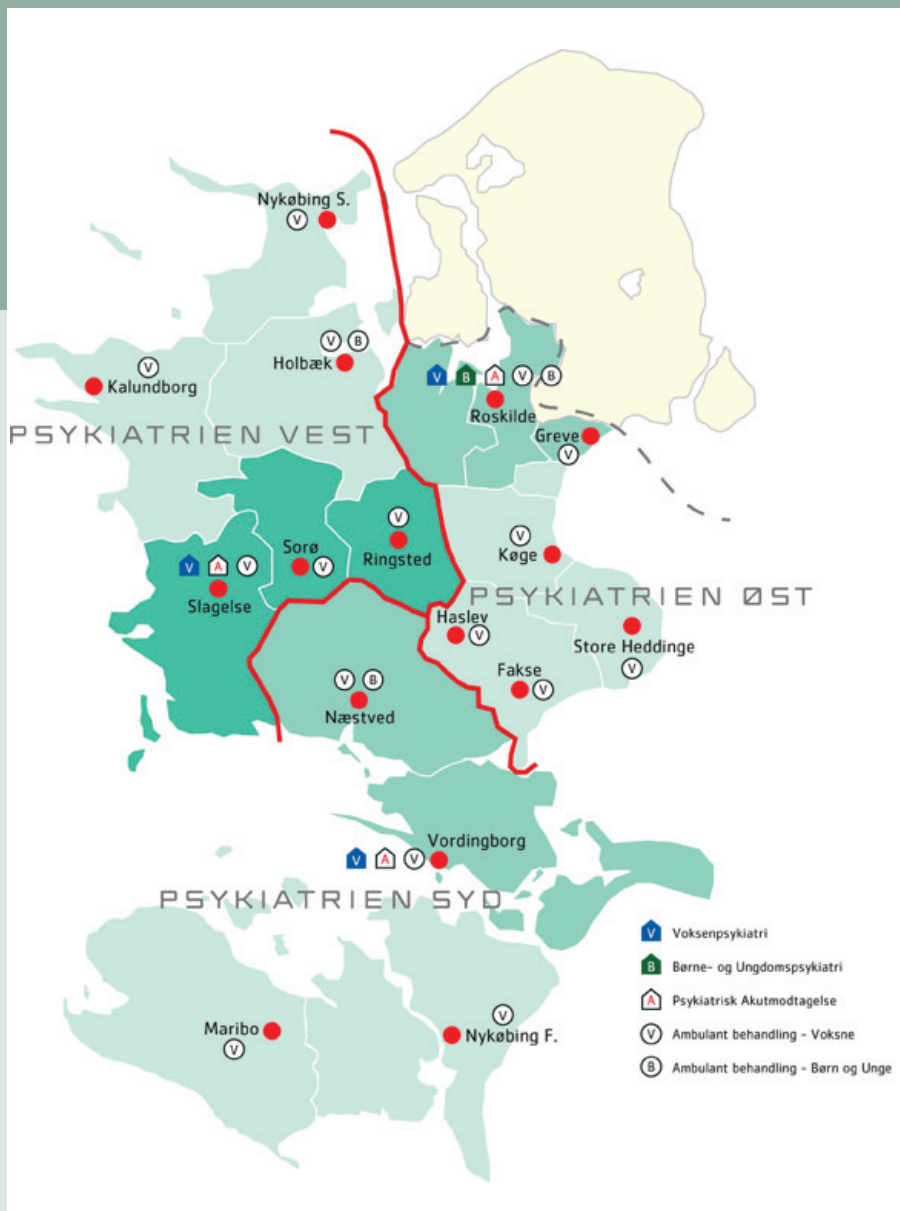
Der ydes kørselsgodgørelse efter særlige regler. Spørg i klinikken eller se på regionens hjemmeside.

Bus

Der er bus fra Roskilde st.
Linie 202a og 207



Yderligere information om Psykiatrien Region Sjælland kan findes på www.regionsjælland.dk/psykiatrien



Velkommen til Afdeling for Børne- og Ungdomspsykiatri

Kontakt

Klinik for Psykoterapi og selvmordsforebyggelse
Smedehuset
Smedegade 16,
4000 Roskilde
Tlf. 585 38170

Mail: psy-bu-klinik-psykoterapi@regionsjaelland.dk

Nyttige links:

Psykiatrien Region Sjælland
www.regionsjaelland.dk/psykiatrien

Psykinfo, Psykiatrisk informationscenter
www.regionsjaelland.dk/psykinfo

Livslinien
www.livslinien.dk
Tlf. 70 201 201

Akut hjælp

Ved behov for akut hjælp skal du kontakte én af de Psykiatriske Akut Modtagelser:

Psykiatrisk Akut Modtagelse Slagelse,
tlf. 5853 6420

Psykiatrisk Akut Modtagelse Roskilde, tlf. 5853 7500

Psykiatrisk Akut Modtagelse Vordingborg, tlf. 5853 7030