



Vejledning til Research Professional

Effektiv og tidsbesparende fondssøgning



Den Regionale Forskningsenhed, PFI
Ny Østergade 12
4000 Roskilde

Tlf.: 47321910

Indhold

1. Introduktion og formål
2. Log-in
3. Skræddersyede søgninger til dit forskningsområde
4. Gemte søgninger og notifikationer
5. Egen tilpasning af søgningerne
6. Feedback og forslag
7. Support

1. Introduktion og formål

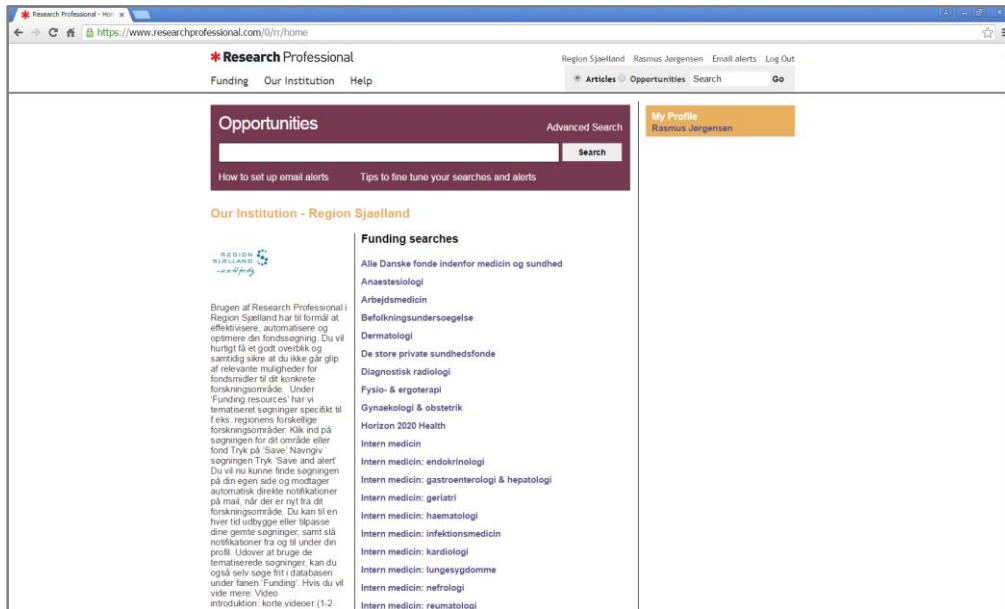
I Den Regionale Forskningsenhed (PFI) har vi igangsat et projekt med henblik på at effektivisere, automatisere og optimere jeres fondsøgning via redskabet 'Research Professional'. Dette har til formål at lette søgningen og samtidig sikre at I ikke går glip af relevante muligheder for fondsmidler til jeres konkrete forskningsområde.

'Research Professional' er et fondsøgningsredskab, hvor det er muligt at søge efter relevante fondsmidler i en omfattende database. Via dette redskab har vi opsat tematiserede søgninger, som viser netop de resultater der er relevante for jeres forskningsområde og samtidig muliggjort at aktivere ugentlige mail notifikationer når der tilføjes nye.

På denne måde sparer I både tid og undgår at gå glip af relevante opslag.

2. Log-In

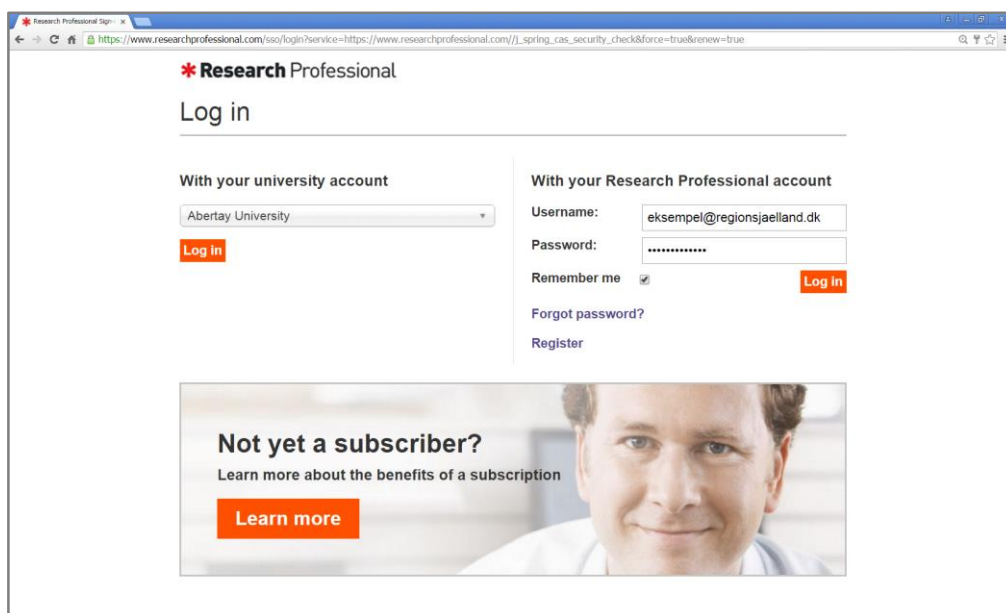
Hvis du er på regionens netværk, vil du automatisk få vist vores forside for institutionen, når du taster dig ind på www.researchprofessional.com. Det er dog også muligt at tilgå redskabet fra andre netværk end Regionen.



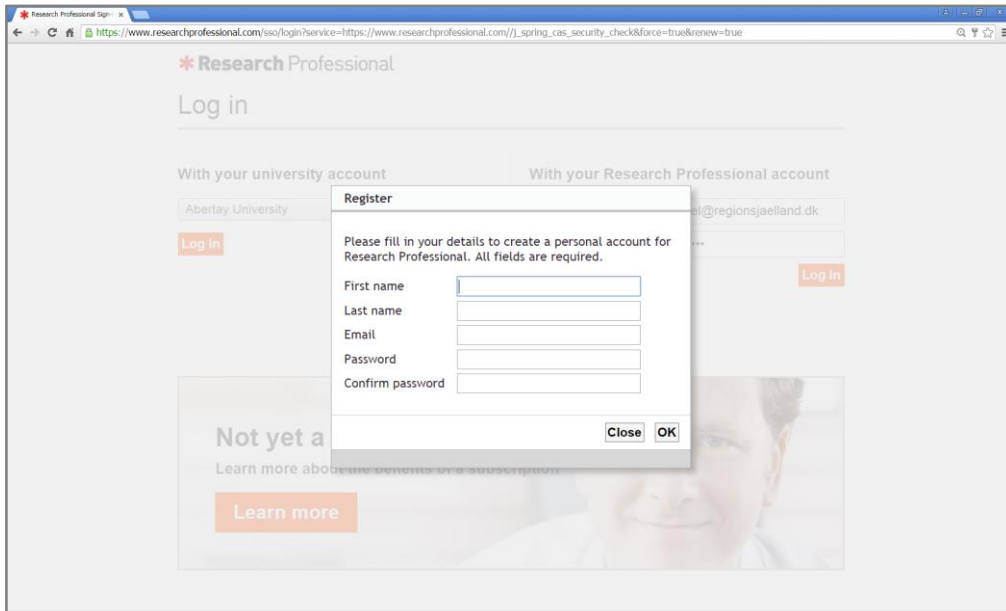
Langt størstedelen af Regionens forskningspersonale er allerede registrerede som brugere og har allerede fået tilsendt en mail med log-in oplysninger.

Username vil være din regionsmailadresse (eksempel@regionsjaelland.dk) og password vil fremgå i den tidligere tilsendte mail.

Hvis dit password er forsvundet, er det muligt at få tilsendt en et nyt ved at indtaste din regionsmailadresse.



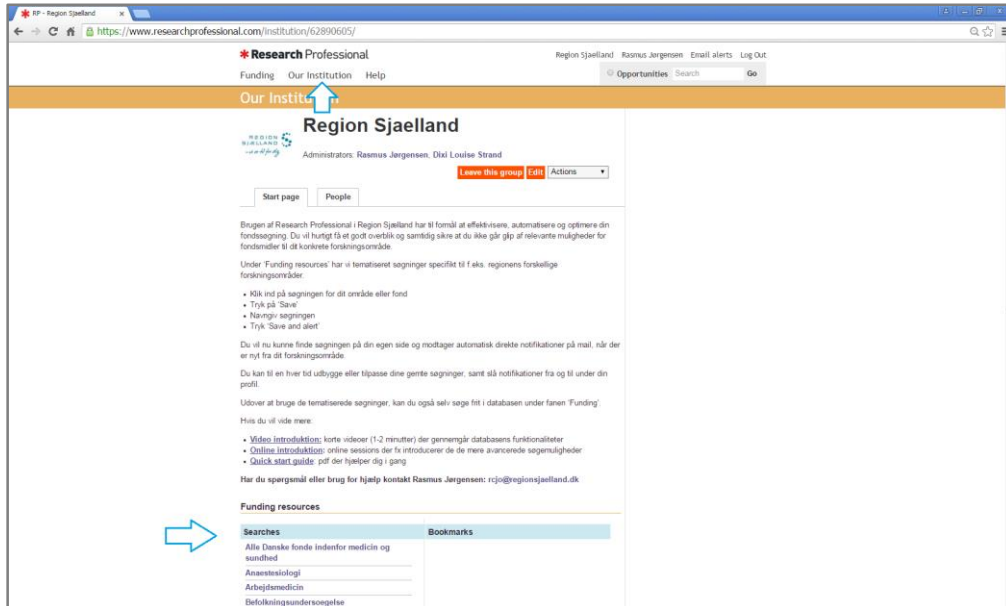
Hvis ikke du allerede er registreret, tager det få sekunder at oprette sig.
Husk at anvende din regionssmail ved oprettelse.



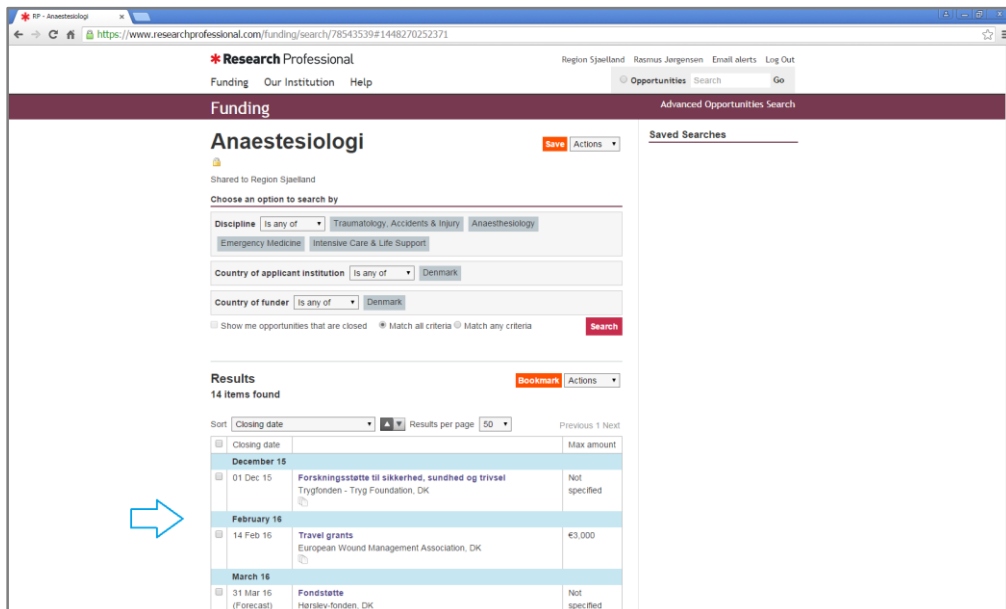
3. Skræddersyede søgninger til dit forskningsområde

De skræddersyede søgninger er udformet på baggrund af forskningsområde og tilhørende relevante søgekriterier.

Disse søgninger findes enten på forsiden eller under fanen 'Our Institution'.

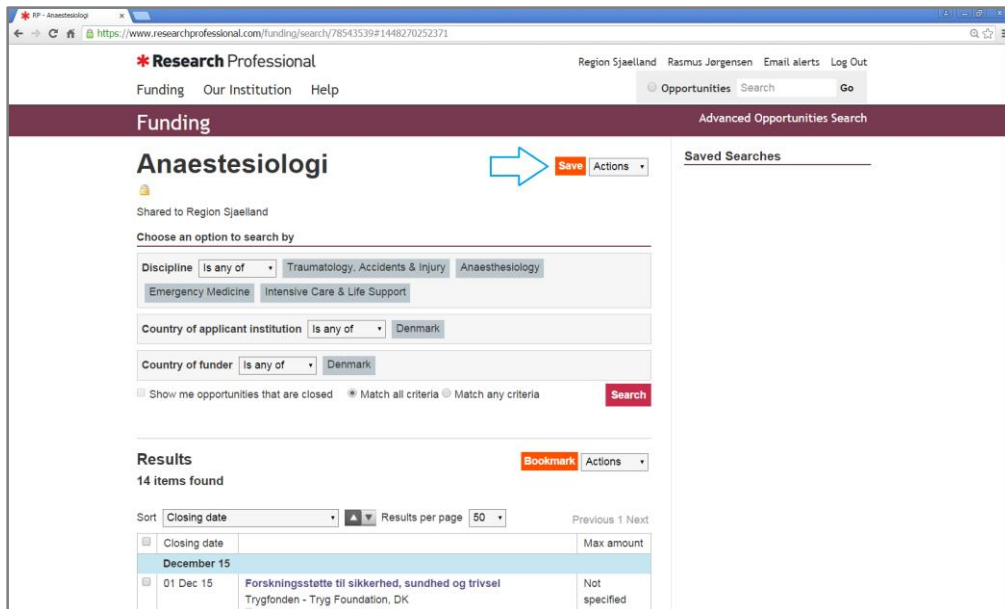


Disse står i alfabetisk rækkefølge og når du klikker på dem bliver du sendt direkte til søgnings resultatet og kan tilgå de relevante opslag.

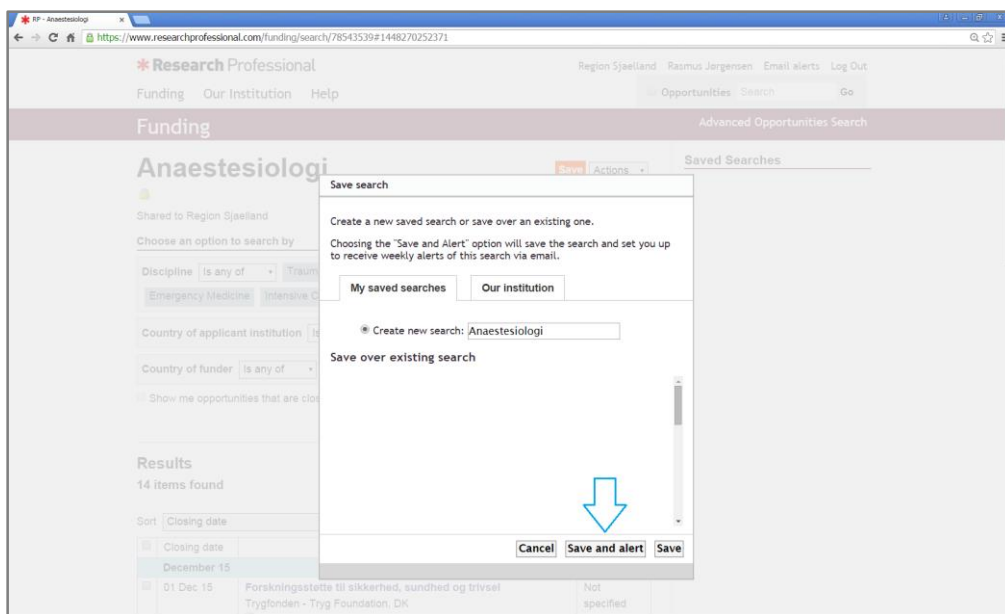


4. Gemte søgninger og notifikationer

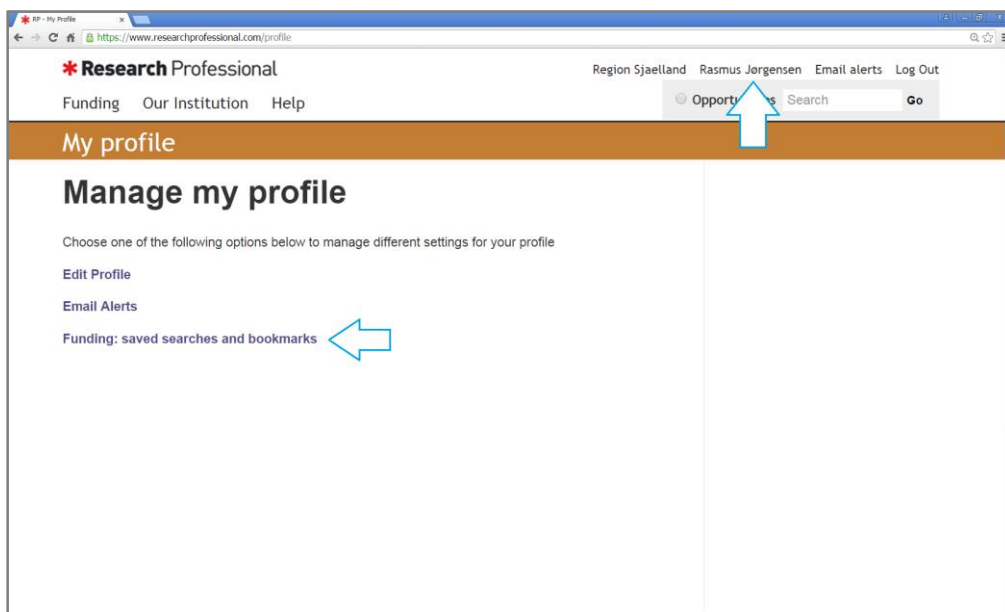
For at du ikke skal se den ovenstående liste igennem hver gang du ønsker at foretage en søgning, har du mulighed for at gemme søgningen i din personlige mappe.



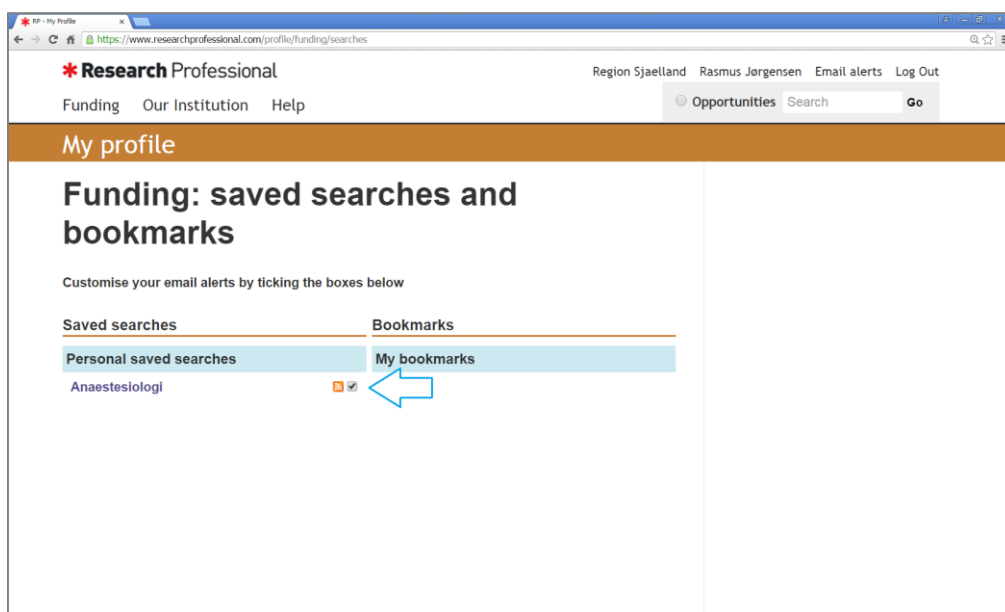
I samme omgang har du mulighed for at aktivere 'e-mail alerts', hvorved du en gang om ugen vil modtage en mailnotifikation med nye relevante opslag og sikre at du ikke går glip af relevante muligheder.



Du har naturligvis mulighed for at få overblik over dine gemte søgninger og administrere dine notifikationer enkelt og hurtigt. Dette finder du under din profil, hvis du klikker på dit navn øverst til højre i vinduet.



Du kan afbryde eller aktivere notifikationerne ved henholdsvis at fjerne eller tilføje et flueben i boksen til højre for søgningen.



5. Egen tilpasning af søgningerne

Under hver af dine gemte søgninger har du mulighed for at tilføje og fjerne kategorier og kriterier og derefter gemme den som en ny søgning i din personlige mappe. På denne måde gør du søgningen yderligere målrettet mod dit eget forskningsområde.

Se eventuelt guide og introduktionsvideoer fra Research Professional på:

<https://www.youtube.com/user/ResearchProfessional>

Eller deltag eventuelt i en live digital demonstration

<https://www.researchprofessional.com/0/rr/Help/Broadcast-Demonstrations.html>

6. Feedback og forslag

Hvis du oplever at der på Research Professional mangler fonde som i finder relevante for jeres forskningsområde vil vi opfordre jer til at kontakte os, hvorefter vi vil sørge for at få dem tilføjet.

Ligeledes tager vi meget gerne imod relevante søgekriterier for jeres forskningsområde, så vi løbende kan gøre de tematiserede søgninger endnu mere effektive og tidsbesparende for jer i jeres fondssøgning.

Generel feedback, kritik og forslag til forbedringer er også meget velkommen.

Kontaktoplysninger findes nederst i denne vejledning.

7. Support og kontakt

Skulle der opstå behov for hjælp eller support skal I være velkomne til at tage kontakt til mig.

I har også mulighed for at booke mig til at komme og give kort demonstration af Research Professional, hvis I ser behov for dette.

Rasmus Jørgensen

Studertermedarbejder

Stud. scient.

Region Sjælland

Den Regionale Forskningsenhed, PFI

Ny Østergade 12

4000 Roskilde

Telefon: 47321910

rcjo@regionsjaelland.dk

www.regionsjaelland.dk/forskning

